

Demande de permis unique

Changement de destination/utilisation d'une salle d'exposition/espace ouvert transformé
en bar – restaurant – installation d'une cuisine et de sanitaires publics

Établissement HORECA LE CHÂTEAU MODERNE

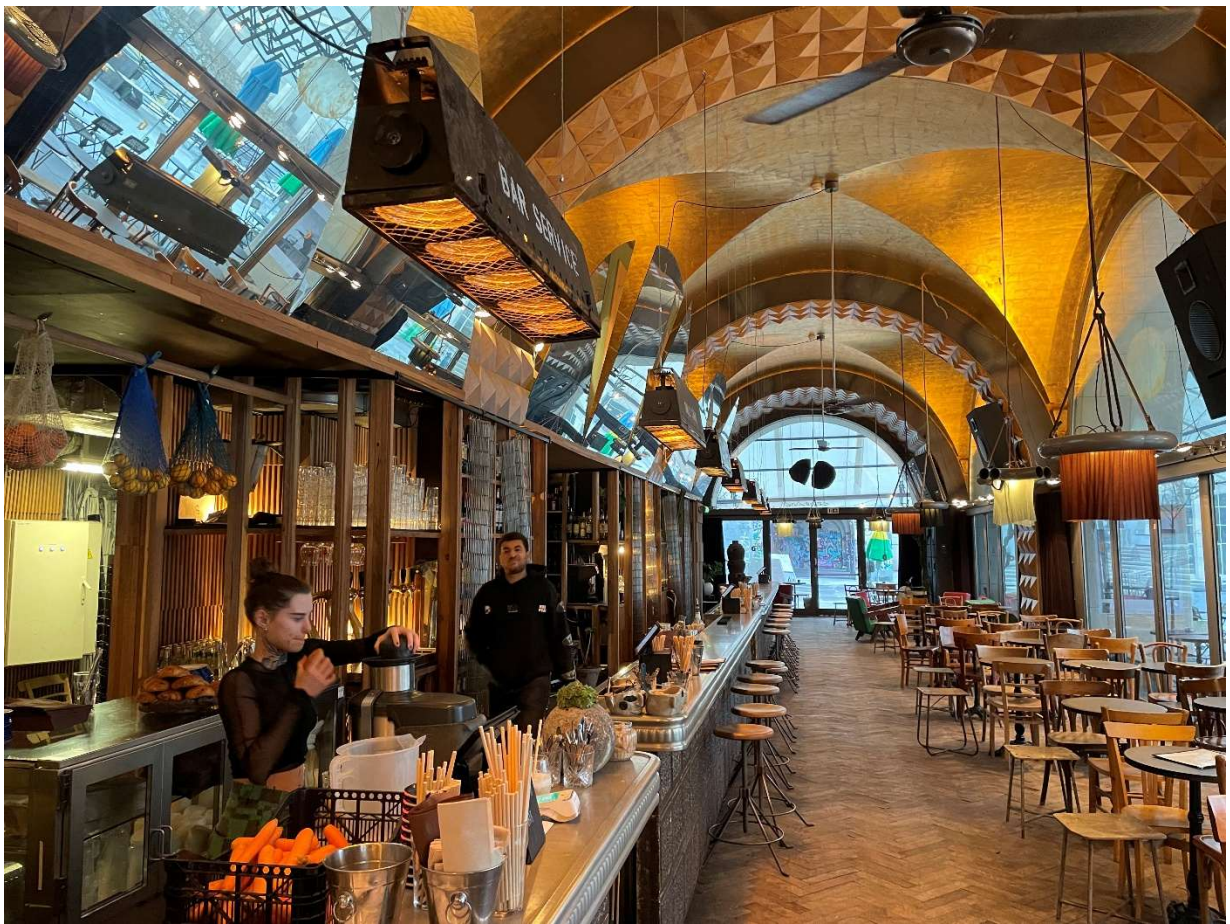
Mont des arts

1000 BRUXELLES

Reportage photographique complémentaire du 20 03 2025
INSTALLATIONS INTERIEURES et FACADES

1 INTERIEUR SALLE de restaurant & BAR





Vue générale de la salle de café - restaurant





Bar et salon privé de détente ou réunions



Entrée des sanitaires



Double porte RF entrée cuisine



SAS & Entrée de la salle coté galerie NORD

2 INTERIEUR CUISINE





Cuisine très propre – faux plafond métallique sous poutres béton floquées RF



Friteuse PRO – 2 conduits de hotte jusqu'en toiture



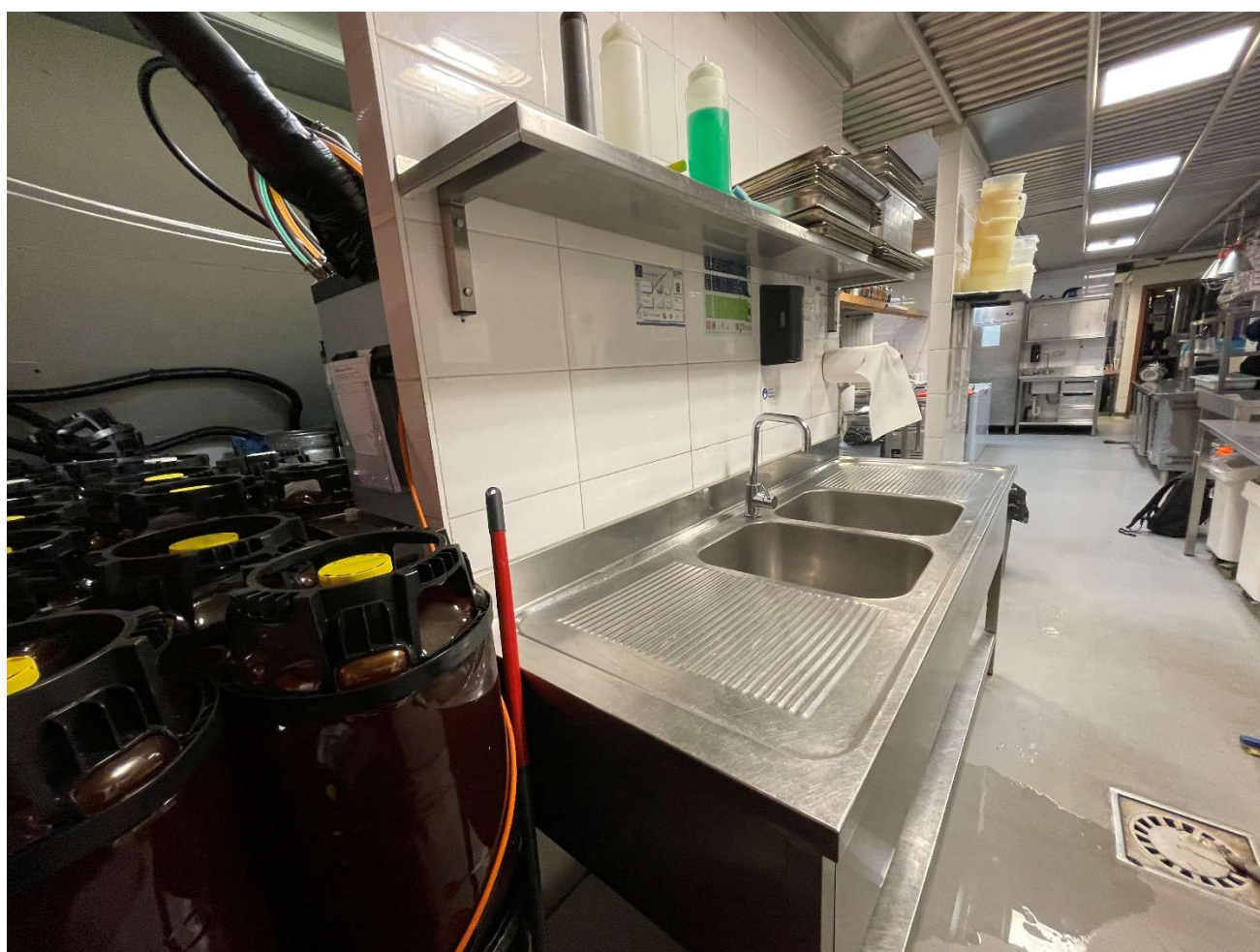
Couverture anti-feu à portée de main devant friteuse



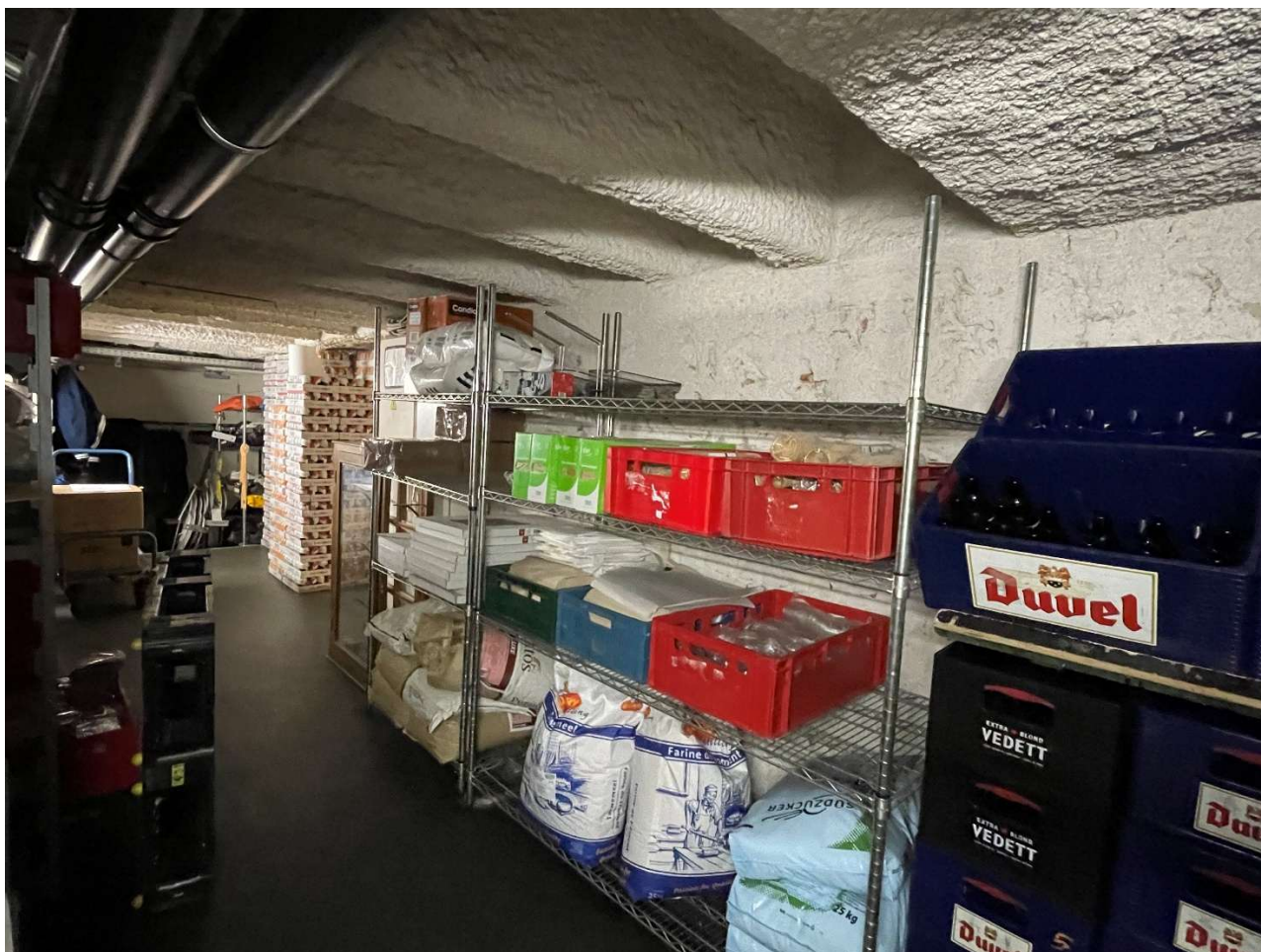
Détail couverture ANTI-FEU



Unité de plonge des VERRES PRO



Cuisine professionnelle très propre



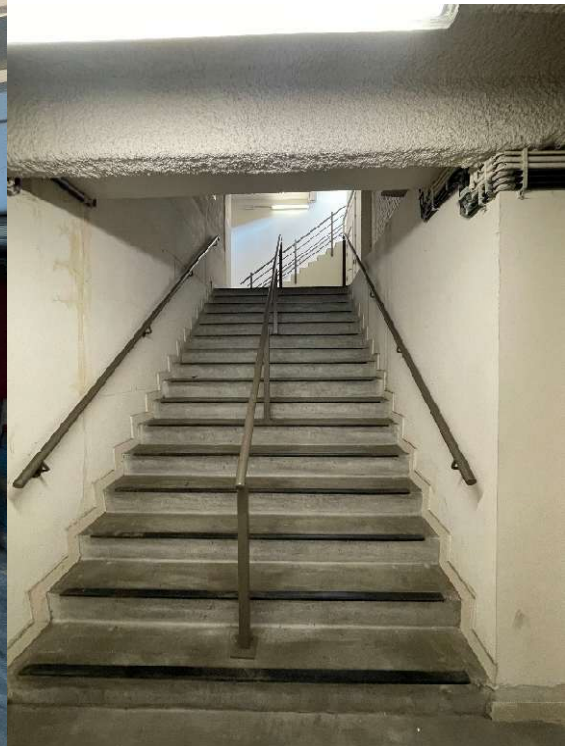
Couloir de stockage des casiers de boissons



Ventilation et moteur condenseur des chambres froides vers l'extérieur



Portes coupe-feu RF30



Escalier de secours des étages non modifié



Porte de sortie de secours de la cuisine

3 SANITAIRES



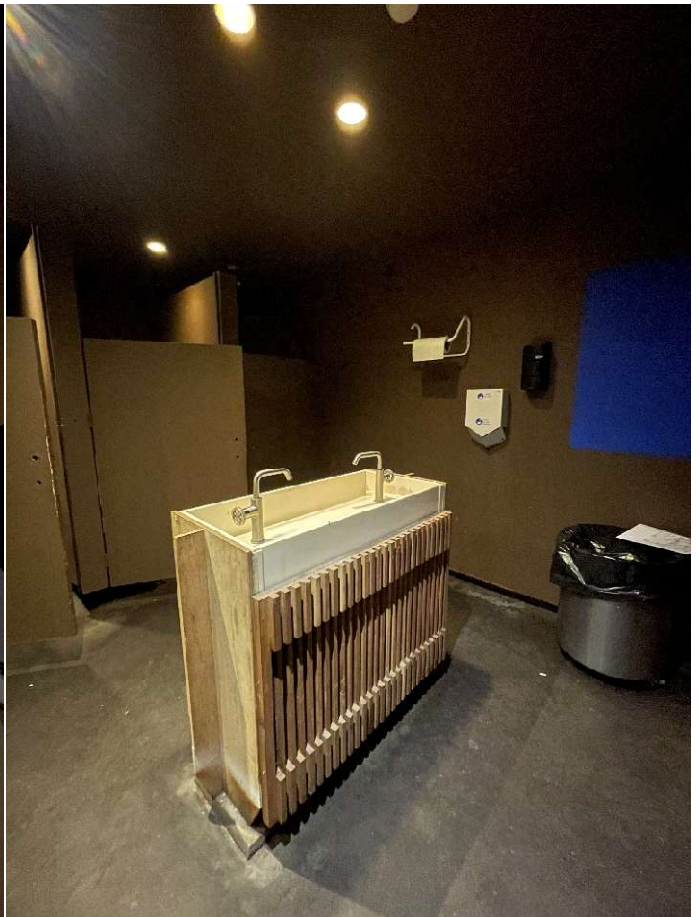
Couloir vers sanitaires



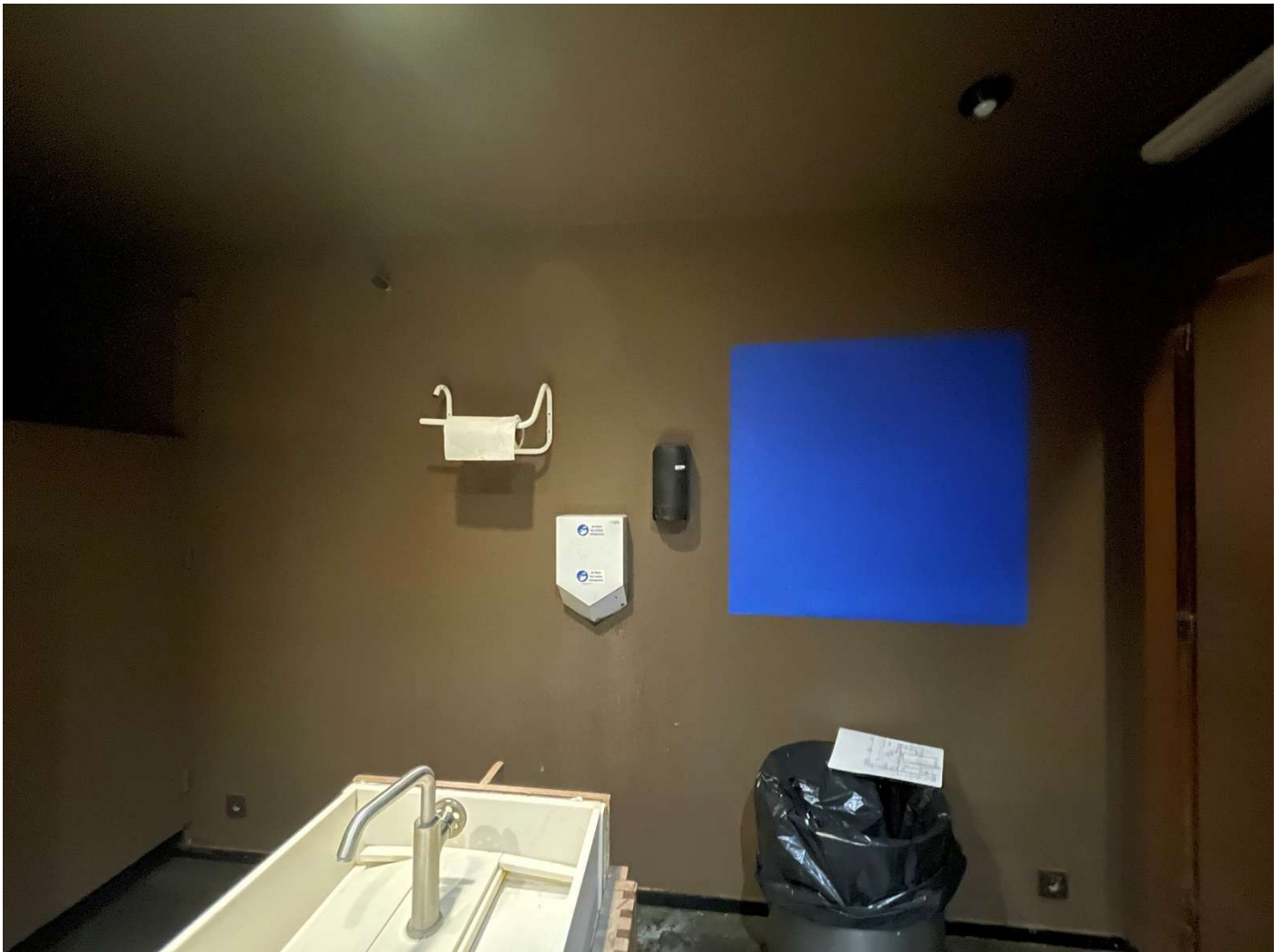
toilette PMR



Toilettes HOMMES



TOILETTES FEMMES



4 FACADES



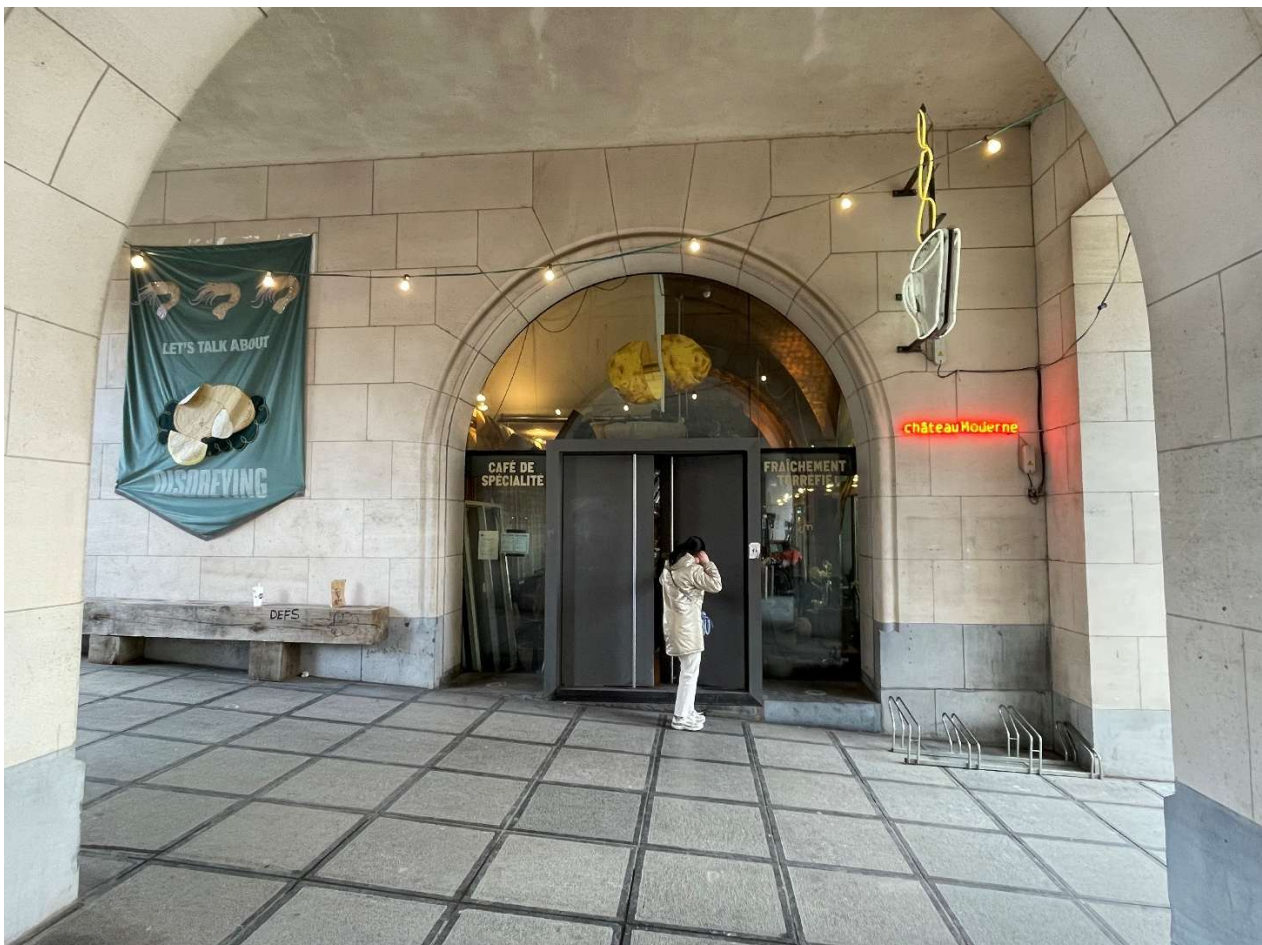
ENTREE coté SUD place du musée



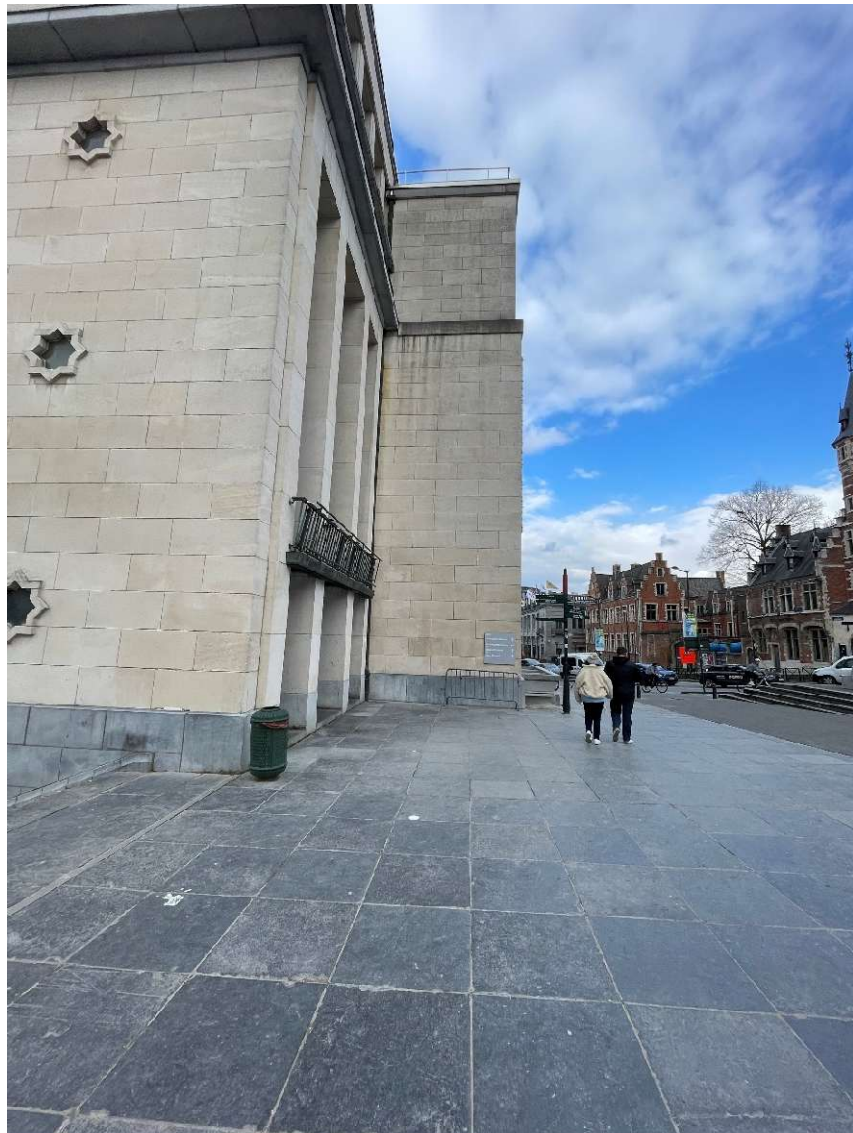
Terrasse sur le parc du jardin du Mont des Arts

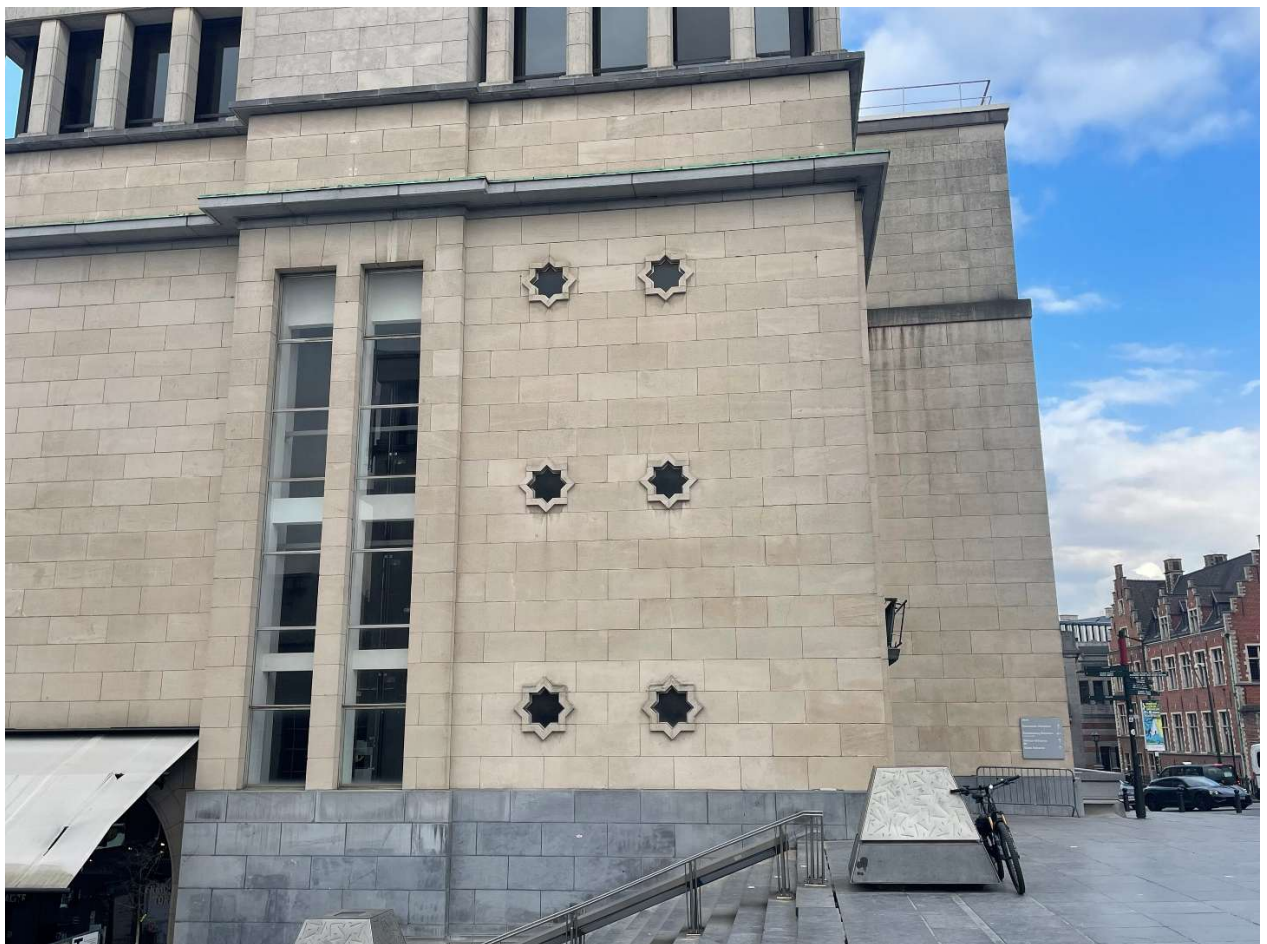
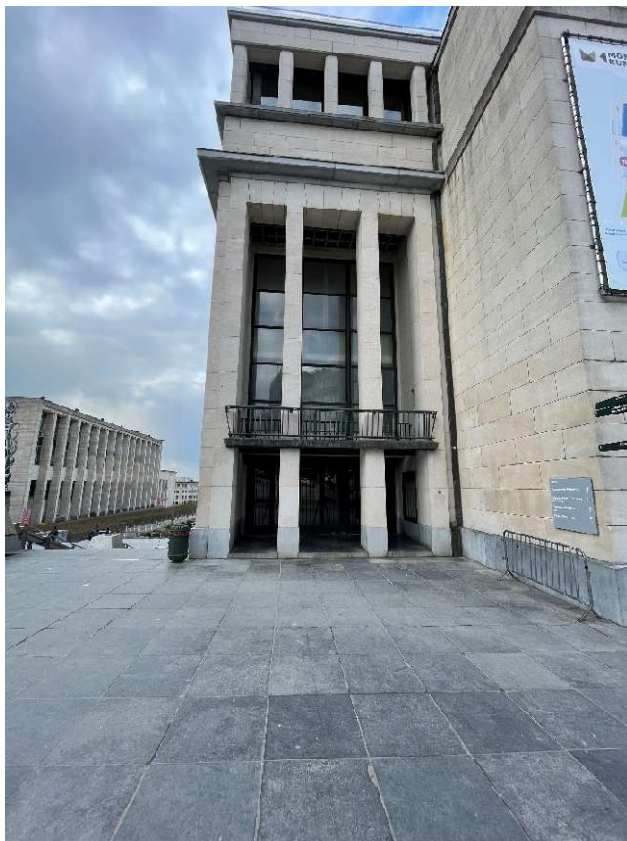


Vue récente mars 2025 – les bâches ont été démontées et les affiches enlevées



ENTREE NORD _ enseigne néon discrète & tasse de café à maintenir





Façade SUD latérale rue du Musée - Ravenstein

Fait à BRUXELLES le 17 03 2025